

Rôle du P.P.H. dans la prise en charge de patients lors de tomographie par émission de positron (TEP) au $[^{18}\text{F}]$ -Fluorodopa

E.Masquelet¹, P.Copetti¹, M.Dalzotto¹, T.Richioud¹, A.Roux¹ (1 PPH)

F.Clot², Caroline Darcissac³, François Hallouard³, C.Rioufol⁴, Marc Fraysse³. (2 cadre 3 pharmacien 4 chef de service)

Service de Pharmacie, Unité de Radiopharmacie, Groupement Hospitalier Sud, Hospices Civils de Lyon,

F-69310 Pierre-Bénite, ghs.radiopharmacie@chu-lyon.fr

Contexte:

- TEP au $[^{18}\text{F}]$ -Fluorodopa est utilisé dans l'exploration cérébrale pour le diagnostic de la maladie de Parkinson ou de tumeurs cérébrales
- En Radiopharmacie : le P.P.H. s'occupe de l'approvisionnement et de la préparation des médicaments radiopharmaceutiques

Objectif:

Décrire le rôle du P.P.H. et les différents points de vigilance (planning, commande, réception et dispensation) lors de la prise en charge de patients en TEP avec du $[^{18}\text{F}]$ -Fluorodopa

Résultats :

- En Radiopharmacie au C.H.U. Lyon Sud : **5 P.P.H. pour 5 postes de travail journalier** dont 1 dédié à la dispensation des molécules fluorées $[^{18}\text{F}]$

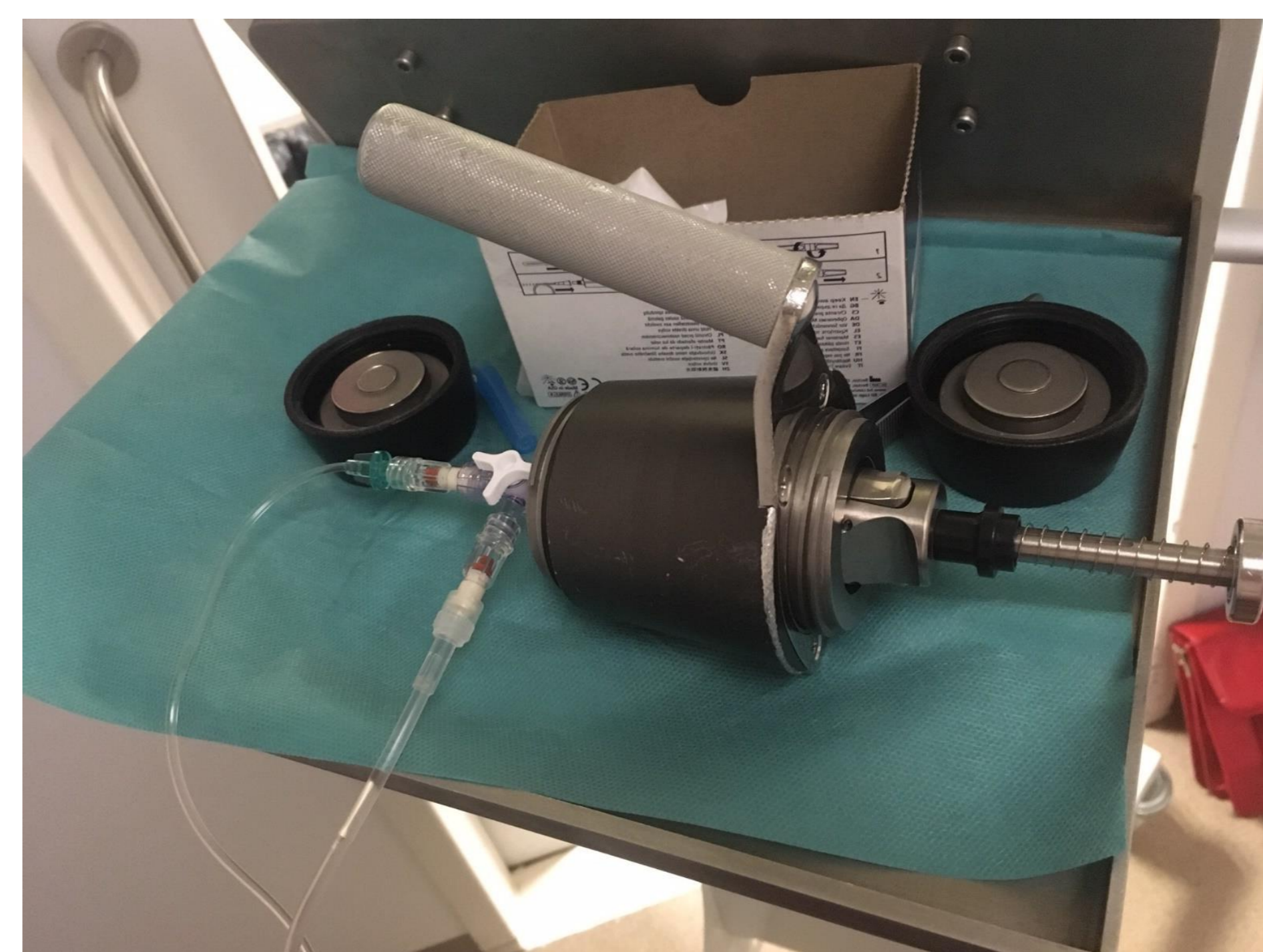
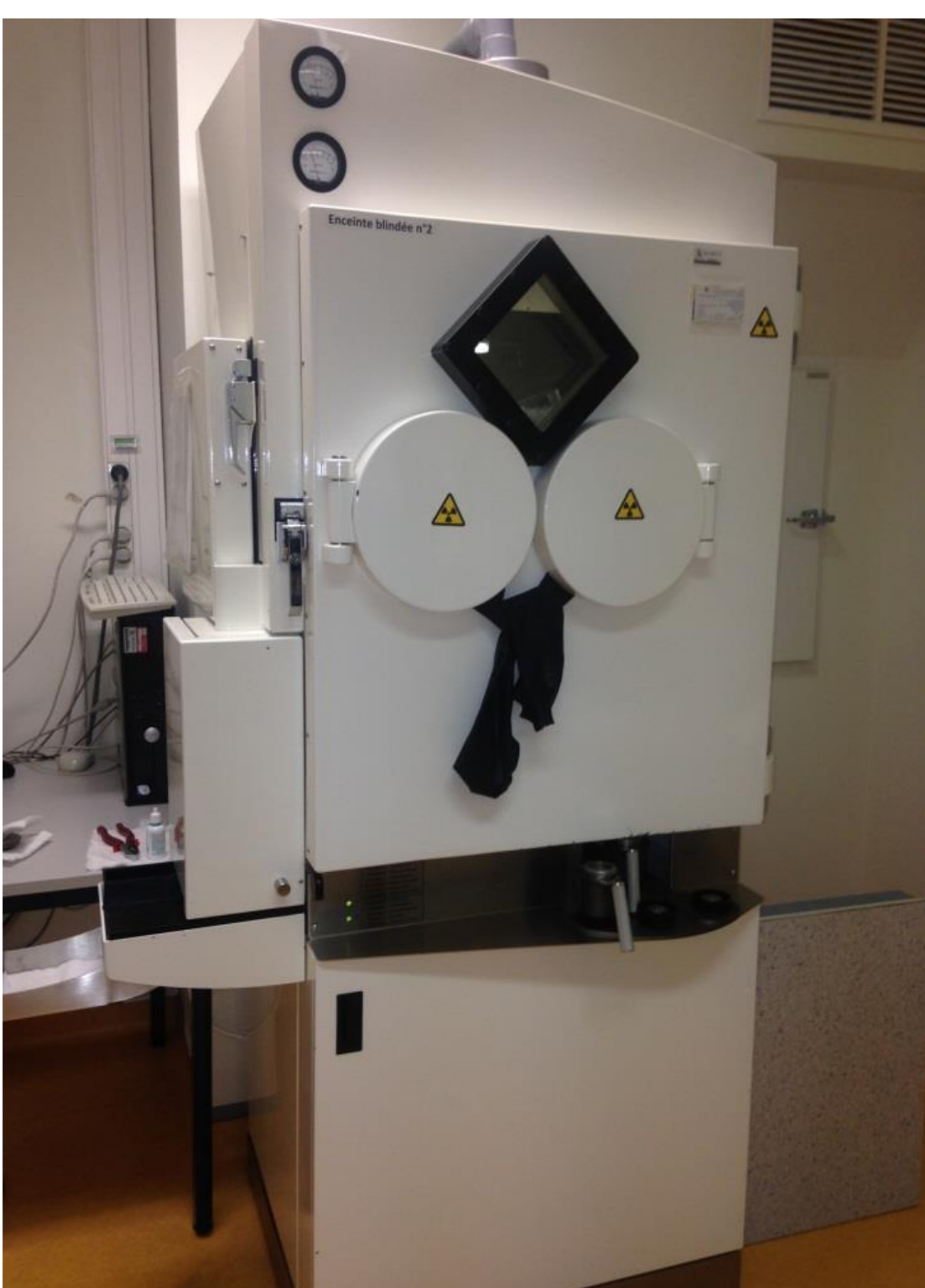
Planning et commandes

- 2 difficultés majeures de la $[^{18}\text{F}]$ fluorodopa

Coût élevé

Ajustement fréquent de la dose commandée **lié au nombre de modification de planning** (annulations et rajouts)

Réception et dispensation



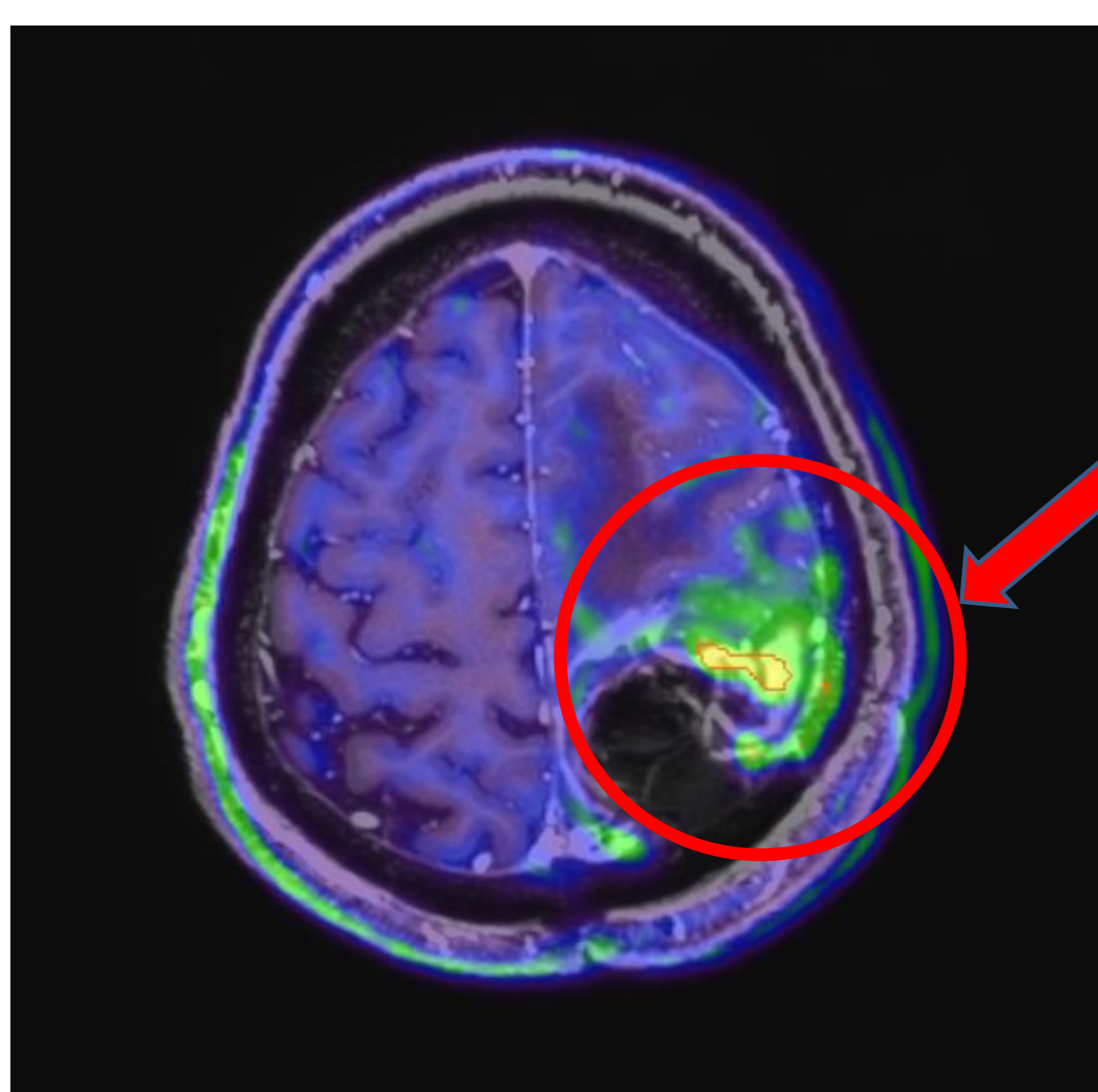
- Mise en place le matin d'un kit dans l'automate Unidose du laboratoire Trasis

- Choix de dispensation d'une carapule lors de l'administration à un patient par un MER

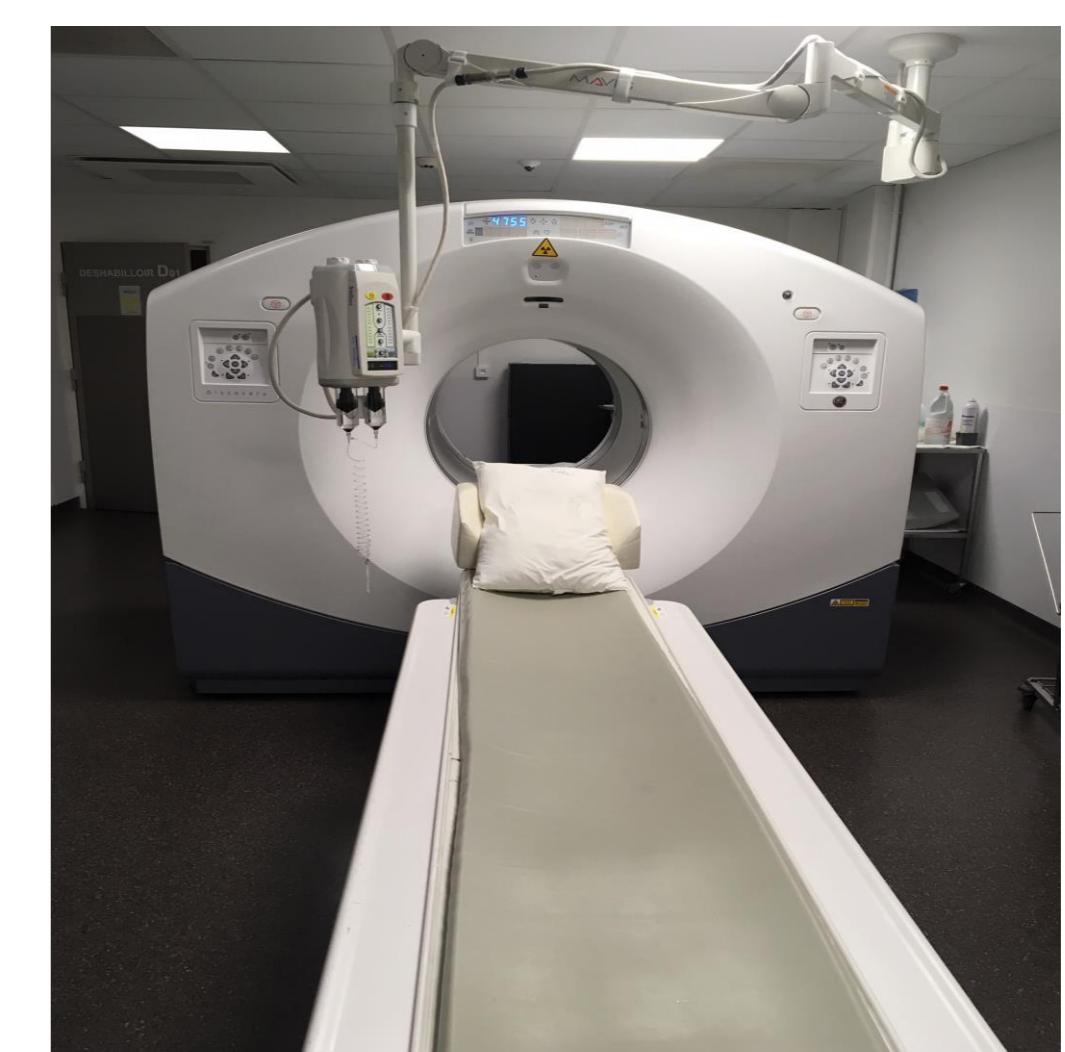
• Vigilance particulière sur la dispensation en $[^{18}\text{F}]$ fluorodopa :

- 2MBq/kg pour une imagerie cérébrale
- 3 MBq/kg pour les autres TEP (ex. Bilan d'extension tumoral)
- Comme chaque radiopharmaceutique il a une demi vie, celle-ci est de 120min. Il faut donc agir rapidement en cas de problème.

Qualité de l'image TEP et au final précision du diagnostic médical



- Personne atteinte d'un glioblastome. Après une première chirurgie, la $[^{18}\text{F}]$ fluorodopa indique la présence résiduelle de cellules cancéreuses.



- Caméra TEP

Discussion et Conclusion:

- P.P.H. : **Acteur** de la prise en charge du patient par l'intermédiaire de la gestion complète de la $[^{18}\text{F}]$ fluorodopa.
- Intérêt de la **collaboration** entre P.P.H., Radiopharmaciens, médecins nucléaires, manipulateurs radiologie et secrétaires médicales.